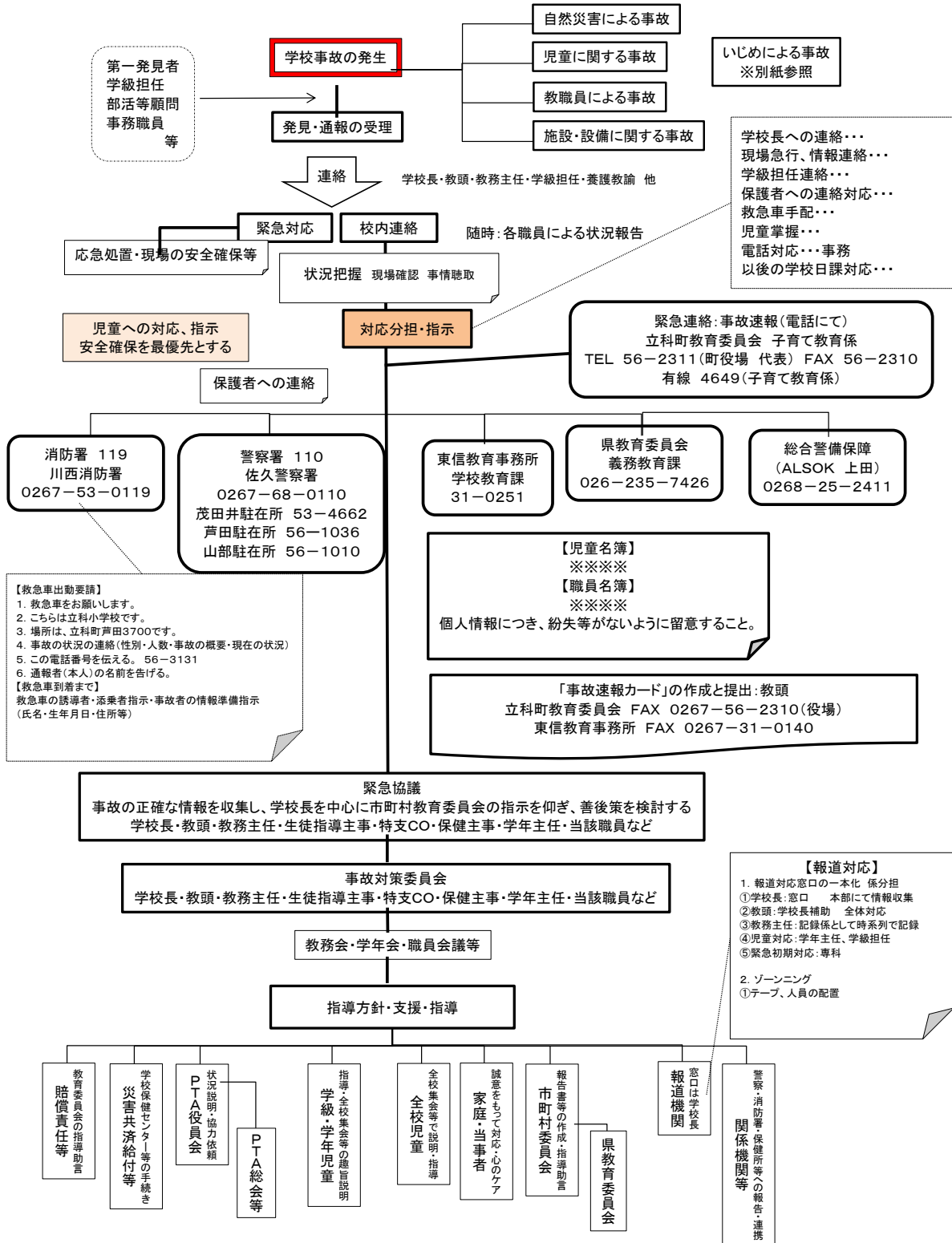


学校(代表) 0267-56-3131  
FAX 0267-56-3132

学校長

教頭

教務主任 1学年主任 2学年主任  
3学年主任 4学年主任 5学年主任 6学年主任 生指指導主事 特支CO 保健主事 事務



初期対応

二次対応

事後対応

再発防止への取組を可能な限り行う。

- 教務会、教学主任会、生活指導委員会、学年会等で検討された指導体制を職員会議等で確認し、全職員が共通認識に立って児童を指導する。
- PTA総会、学年・学級PTA等で、今後の指導方針等について説明し、再発防止への協力を依頼する。
- 担任以外の専科、養護教諭、相談員等の観察と情報交換により、情報を共有すると共に早期対応に努める。
- 心のケアが必要な児童の把握と専門家によるケアの要請を行う。
- 個々の児童を支援するための校内連携や、関係機関との連携を強化し支援体制を充実させる。
- 日常的な観察や生活実態調査などを通して、個別支援を行う。

